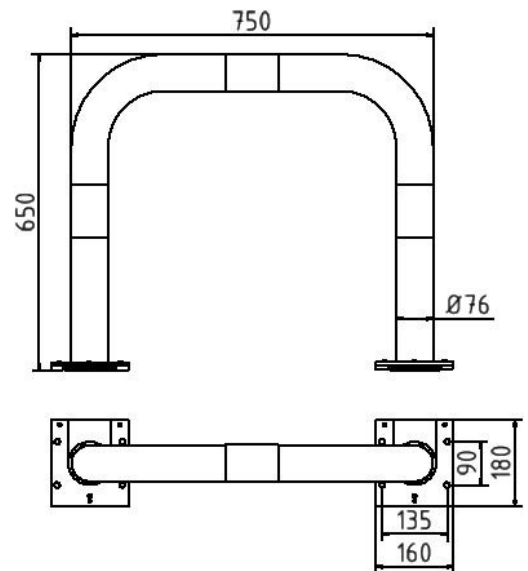
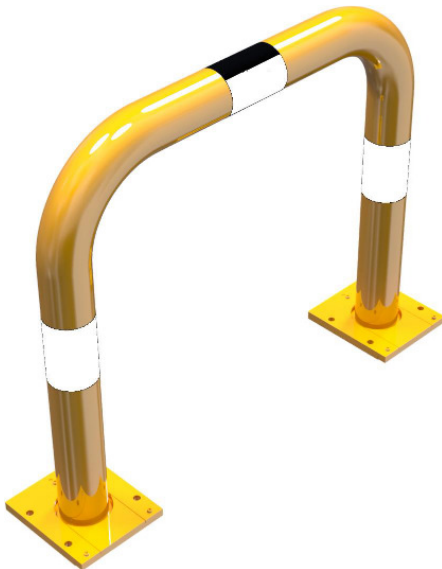


Datenblatt

Rammschutzbügel abnehmbar Stahlrohr \varnothing 76 mm gelb / schwarz, Gesamtbreite: 750 mm, Höhe Überflur: 650 mm



Artikelbeschreibung:

Rammschutzbügel abnehmbar mit Bodenplatten 160 x 180 mm zum Aufdübeln, für vorübergehende Öffnung / Sperrung von Zugängen. Der Schutzbügel wird aus den aufgedübelten Bodenplatten entnommen und bei Bedarf wieder eingeschoben und mit Innensechskantschrauben verriegelt, Gesamtbreite: 750 mm, Höhe Überflur: 650 mm

Verwendungszweck:

Zum Sichern von Werksgeländen, Maschinen und Anlagen oder Einfahrten.

Technische Daten:

Gewicht: 8,00 kg/St
Material:
S235 JR

Oberfläche:
Feuerverzinkt und Pulverbeschichtet