

# Einbauempfehlung

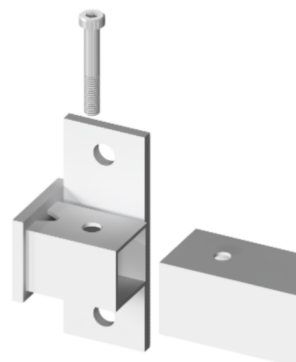
Fahrradständer - Reihenparker  
Solide und witterungsbeständig  
Haltebügel aus Ø 12 mm Rundstahl  
mit Vierkant-Trägerrohr 40 x 40 mm  
verschweißt. Standrohr  
anschraubbar Höhe ca. 500 mm  
Überflur, für Fahrradreifenbreite bis  
55 mm, feuerverzinkt, ,  
Wandbefestigung zum Aufdübeln,  
Fahrrad Einstellung: gerade, 90°

67,00

**1.** Auf eine ausreichende Dimensionierung  
der Wand achten

**2.** Reihenparker zusammenbauen indem man  
das Querrohr auf die Aufnahme der Wandbefestigung  
setzt und fixiert.  
siehe Abb. 1

Abb. 1



**3.** Reihenparker auf die gewünschte Oberfläche  
positionieren  
siehe Abb.2

Abb. 2



**4.** Bohrungsposition auf die Oberfläche übertragen

**5.** Löcher gemäß Punkt 4 Bohren  
und mit Befestigungsmaterial fixieren.

optional :

Art.Nr.  
470.71

