

Einbauempfehlung

Verkehrsschutzgittersysteme

61,00

- 1. Erdaushub für Fundament:**
Breite: Durchmesser / Querschnitt
des Pfostens + ca. 300mm
Tiefe: ca. 400mm
Fundamentabstände mit nachfolgenden
Punkten ermitteln.
siehe Abb.1 + 2

Abb. 1

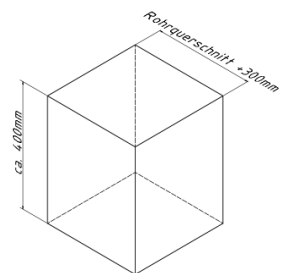
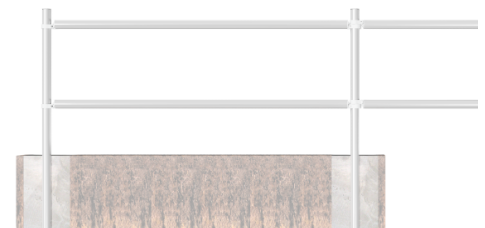


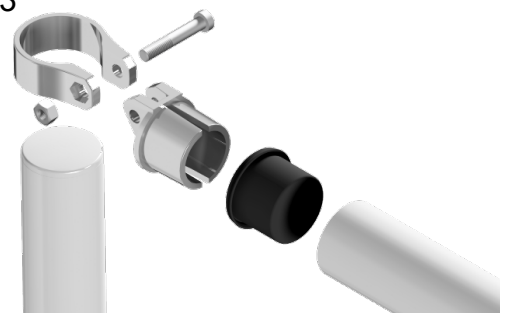
Abb. 2



- 2. Standpfosten im Fundament positionieren.** Beton hineingeben, Pfosten ausrichten. Anschließend Beton verdichten und glätten.

- 3. Zur Positionierung des nächsten Pfostens,** die Verbindungsschellen auf den bereits positionierten Pfosten und auf den danach zu setzenden Pfosten stecken. Anschließend das Querrohr in die Verbindungsschellen schieben und mit Schrauben fixieren. Siehe Abb.3

Abb. 3



- 4. Punkt 2 + 3 bis zum letzten zu setzenden Pfosten wiederholen.**